

BÊN MẸ HOÀNG HÔN

LINH TRANG



Đường xa ngàn dặm đường xa con về đến bên Mẹ khi hoàng
Mẹ yêu con nhìn Mẹ yêu nay hạnh phúc dâng đầy nơi Mẹ



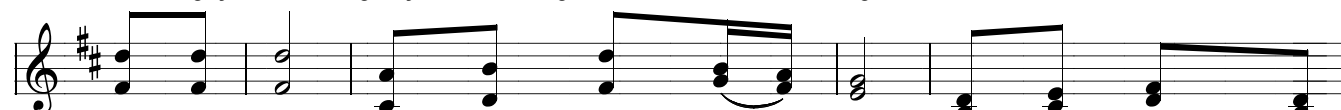
hôn đang dần buông xuống Mẹ trên núi cao con cúi chào Mẹ với lòng mến tin
đây linh địa tuyệt mỹ Mẹ luôn ngóng trông ai đến cùng Mẹ sẽ được ủi an



niềm vui dâng tràn hồn thơ con trù mến trông Mẹ dâng lời kinh lên Mẹ nhân
trần gian đường dài trần gian xin nhẹ bước bên Mẹ qua hiểm nguy giữa đời giông



ái đời sống gian nan nên lãng quên Mẹ những ngày đã qua
tổ nguyện sống yêu thương xin mãi trung thành dẫu đời bể dâu



MA RI A Mẹ diễm phúc tuyệt vời Mẹ vô nhiễm nguyên



tội Mẹ cao sang hơn người dương thế Ma RI



A Mẹ nhân ái khiêm nhường luôn đở nâng muôn



người trong tình Mẹ mến yêu Mẹ.