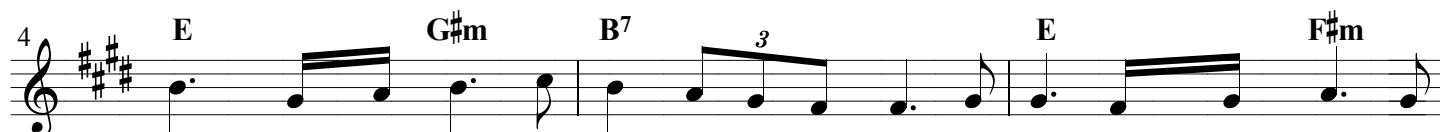


# GIUSE, NGƯỜI ÂM THẦM

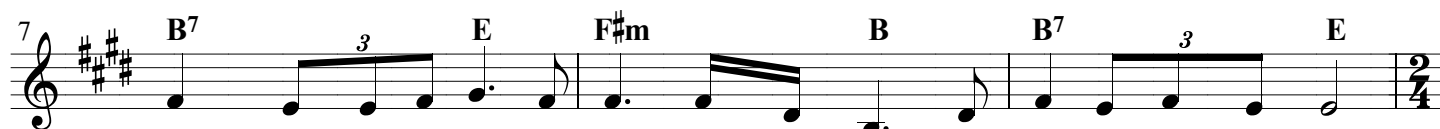
Hoàng Kim Quý



1. Giu Se Người âm thầm thưở xưa bước vào cuộc sống Giu  
2. Giu Se Người lao động tại nơi gia đình nghèo khổ Giu



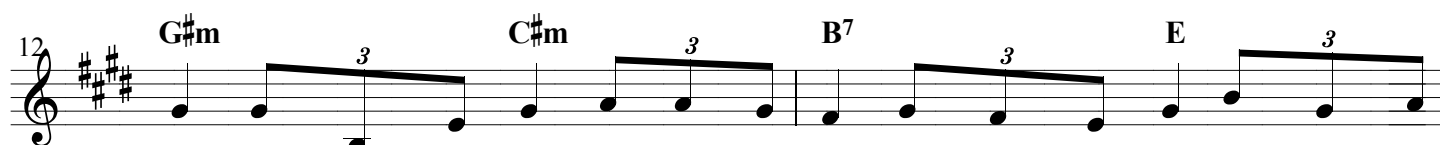
1. Se Người ẩn thân dưỡng nuôi Chúa ba mươi năm Giu Se Người không nói dấu  
2. Se Người lặng thinh sống bên Chúa ba mươi năm Giu Se Người nguyện gẫm suốt



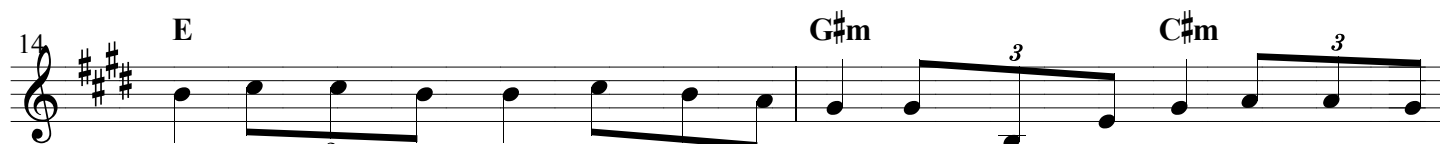
1. cho một lời ca thán Giu Se suốt cuộc đời Người sống cho Chúa Ki Tô  
2. trong tháng ngày tại thế Giu Se sống an bình cuộc sống nơi chốn thương đau



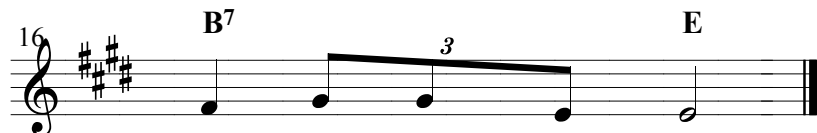
ĐK: Xin Người dạy con biết hướng tâm lên biết yêu Chúa



thôi Xin Người dạy con giữa lúc nguy nan sống trong niềm tin Xin Người dạy



con biết sống tâm linh hiến thân hy sinh Xin Người dạy con biết sống phó



dâng biết sống nghèo hèn