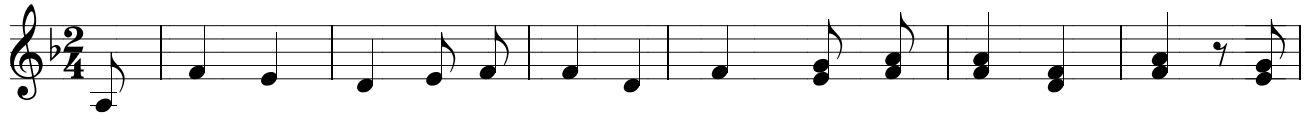


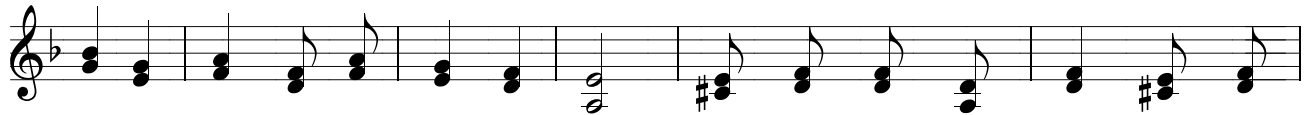
# Lạy Chúa Giêsu

## Con Tin Thác Vào Chúa\_2

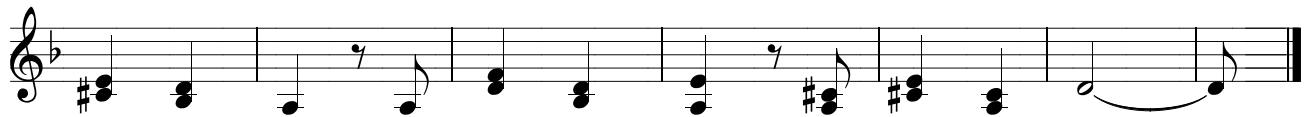
Phạm Liên Hùng



\* Lạy Chúa Giê su con tin thác vào Chúa. Con tin thác vào Chúa. Lạy



Chúa từ nhân lòng xót thương vô ngần. Con tin thác vào Chúa Con phó



dâng nơi Ngài cuộc sống của con, hạnh phúc của con.



1. Chúa đã xuống trần vì thương yêu con sống kiếp nghèo hèn cùng với chúng
2. Chúa đã hiến mình vì tương lai con. Chúa vác thập hình để cứu vớt
3. Chúng con yếu hèn lòng hay hoang mang trước những hiểm nghèo nhiều nỗi lo



con để thi ân, để canh tân trợ giúp con bên tâm. Chúa lên tiếng  
con và luôn luôn để muôn ơn trợ giúp con ngày đêm. Chúa ban Thánh  
toan. Lời kêu than dù nghi nan, cầu Chúa thương ủi an. Giúp con sức



gọi mời con đi theo. Vững bước hành trình dù lắm cheo  
Thần ủi an nâng niu. Thánh hoá hồn bằng nguồn nước cao  
mạnh vượt qua gian nan. Sóng gió dập dờn cầu Chúa xua



leo vì Chúa luôn ở sát bên và đỡ nâng thường xuyên.  
siêu hằng thứ tha vừa thiết tha tẩy xoá bao tội khiên.  
tan, gìn giữ con, lòng sắt son, niềm kính tin vẹn toàn.