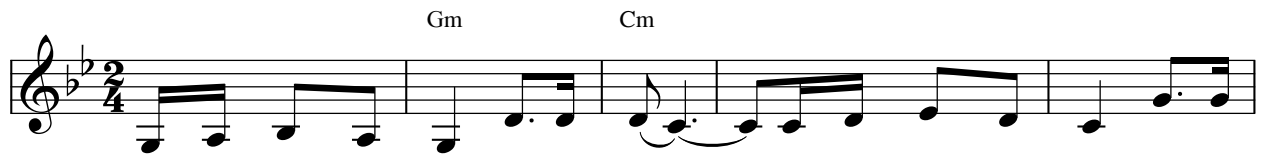


Mừng Kính Tổng Lãnh Thiên Thần

b

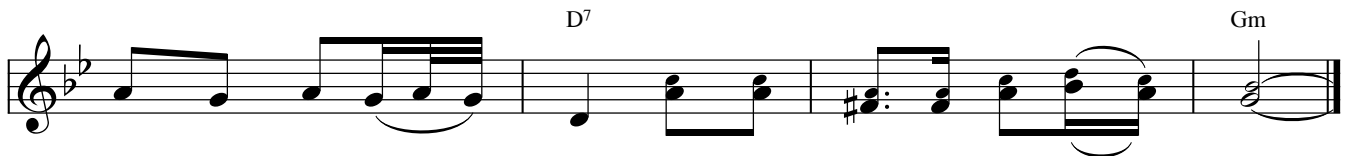
Anna M. Nguyễn



ĐK: Lạy tổng lãnh Thiên Thần Mi-ca - e. Lạy tổng lãnh Thiên Thần Ra-pha



- el. Lạy tổng lãnh Thiên Thần Ga-bri - el, xin giữ gìn con suốt đời, xin



ban hồng ân của Ngài cho Giáo Hội và cho chúng con.

		Cm	
1. Mi - ca - e!	Ai bằng Thiên	Chúa.	
2. Ra - pha - el!	Danh hiệu thầy	thuốc.	
3. Ga - bri - el!	Sức mạnh Thiên	Chúa.	

Mi - ca - e!	Ai bằng Thiên
Mi - ca - e!	Ai bằng,
Ra - pha - el!	Danh hiệu thầy
Ra - pha - el!	Danh hiệu,
Ga - bri - el!	Sức mạnh Thiên
Ga - bri - el!	Sức mạnh,

Mi - ca e!
Ra - pha el!
Ga - bri el!

Bảo vệ Hội Thánh.
Vâng lệnh Thiên Chúa.
Thiên Thần hiện đến.

F D7 Gm

Chúa. Mi - ca - e! Bảo vệ Hội
ai bằng Thiên Chúa. Chính Ngài hằng bảo vệ,
thuốc. Ra - pha - el! Vâng lệnh Thiên
danh hiệu thầy thuốc. Chính Ngài thừa lệnh sai
Chúa. Ga - bri - el! Thiên Thần hiện
sức mạnh của Chúa. Chính Ngài đã hiện đến,

Mi - ca e!
Ra - pha el!
Mang tin vui

Chống lại sự dữ.
Giúp người đau yếu.
Ngôi Lời nhập thể.

Eb F

Thánh. Mi - ca - e! Chống lại sự
bảo vệ Giáo Hội. Mi - ca - e!
Chúa. Ra - pha - el! Giúp người đau
của Đức Chúa Trời. Ra - pha - el!
đến. Mang tin vui Ngôi Lời nhập
đã đến gian trần. Loan tin vui

Mi - ca e!
Ra - pha el!
Ga - bri el!

Quyền phép khôn lường.
Gìn giữ chúng con.
Thần Sứ Tin Mừng.

D D7 Gm

dữ. Mi - ca - e! Quyền phép khôn lường (*khôn lường*).
Chống lại sự dữ. Mi - ca - e! Quyền phép khôn lường.
yếu. Ra - pha - el! Gìn giữ chúng con (*chúng con*).
Giúp người đau yếu. Ra - pha - el! Gìn giữ chúng con.
thể. Ga - bri - el! Thần Sứ Tin Mừng (*Tin Mừng*).
Ngôi Lời nhập thể! Ga - bri - el! Thần Sứ Tin Mừng.