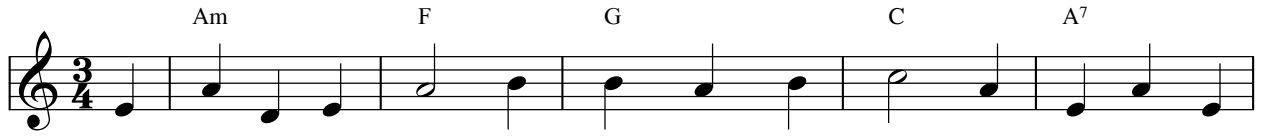


Tình Cha

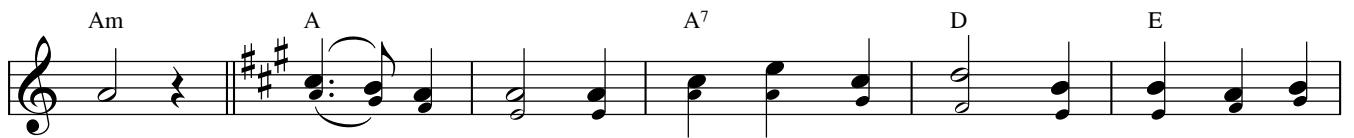
Lm. Thái Nguyên



1. Tình Cha là dòng sông êm xuôi nguồn hạnh phúc. Con là chiếc lá
2. Tình Cha là đồi dâu tươi xanh màu hạnh phúc. Con là kiếp sâu
3. Tình Cha là đồi thông ươm thơ mùa thu vắng. Con là kiếp ve

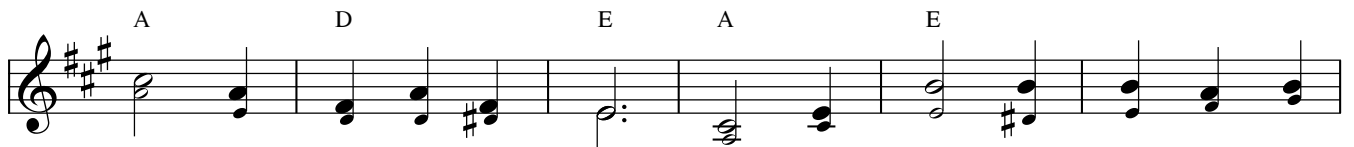


nhỏ trôi bao giờ cho xiết. Nên xin được mục nát cuốn theo dòng sông
tằm ăn bao giờ cho hết. Nên xin được gục chết, chết trên đồi dâu
sâu kêu bao giờ cho thấu. Nên xin được ẩn giấu dưới nường đồi thông

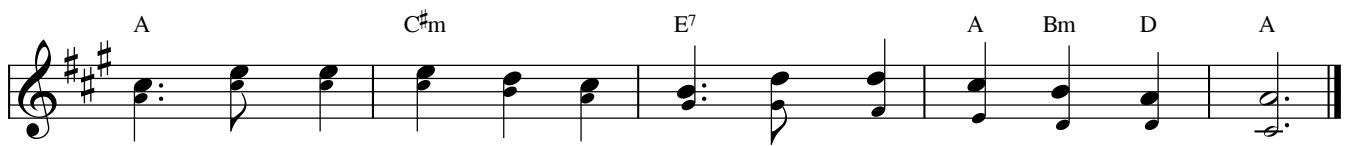


sâu.

ĐK: Ôi nhiệm màu tình Cha quá thăm sâu thương con nào ai
reo.



thấu cao vượt cả đất trời. Lòng con nay mê say tình yêu



Chúa muốn sống chết trong tay Ngài muốn biến tan trong tình Ngài.